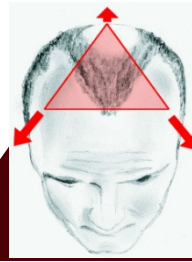
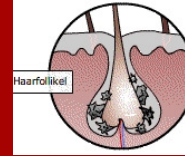


Phänomenologie des stress-induzierten Spannungshaarausfalls

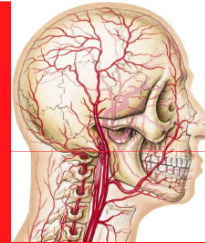
Individuelle Disposition:
hormonell, konditionell, DHT-Sensibilität (vererbt)



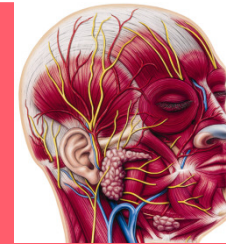
Anlagerung DHT
(Testosteron-
Abbauprodukt
im Haarfollikel



Gestörte Durchblutung:
- schlechte Sauerstoffversorgung
- Nährstoffunterversorgung
- Entsorgung gestört



Anspannung der Muskulatur/Kopfhaut



STRESS SPANNUNG KONZENTRATION

