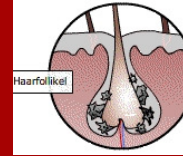


# Phänomenologie des stress-induzierten Spannungshaarausfalls

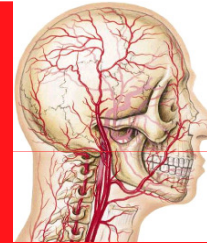
Individuelle Disposition:  
hormonell, konditionell, DHT-Sensibilität (vererbt)



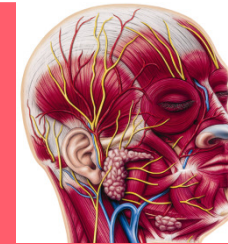
Anlagerung DHT  
(Testosteron-  
Abbauprodukt  
im Haarfollikel



Gestörte Durchblutung:  
- schlechte Sauerstoffversorgung  
- Nährstoffunterversorgung  
- Entsorgung gestört



Anspannung der Muskulatur/Kopfhaut



STRESS    ANSPANNUNG    KONZENTRATION

